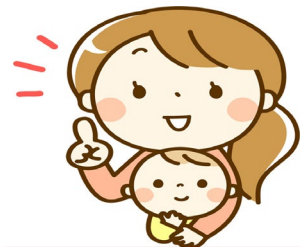


笠間市ファミリーサポートセンター 『利用会員 & 提供会員』



募集のご案内

ファミリーサポートとは？

「お子さんを預けたい方」と「お子さんを預かることができる方」がそれぞれ会員（無料）となり、お互いに信頼関係を築きながら子どもを預けたり預かったりする子育て援助活動です。

利用会員とは？

笠間市にお住まいで、妊産婦または産後2ヶ月～12歳までの子どものいる方でお子さんを預かって欲しい方。

援助活動の利用料金
1時間700円

提供会員とは？

20歳以上の心身共に健康で、お子さんを預かることができる方。
(資格・性別は問いません。)

※講習を行います。

援助活動の報酬
1時間700円



子育ての援助を受けたい方
(利用会員)

笠間市ファミサポ事務局
引き合わせと連絡・調整

援助依頼

援助活動



子育ての援助をサポートしたい方
(提供会員)

提供会員急募

只今、提供会員が不足しております。依頼があった時に利用会員の方が安心してお子さんを預けることができるよう提供会員を急募致しております。笠間市の未来の子どもたちのためにお力をお貸しください。安全面においては事務局が万全の体制を整えております。

- ★子供が好き
- ★子育ての経験・スキルを活かしたい
- ★若いお母さんやお父さんの力になりたい
- ★地域の役に立ちたい・ボランティア活動をしたい

会員登録と同時に補償保険に一括加入となります。お気軽にお問い合わせください。

援助活動の内容

一時的預かり・・・(1)提供, 両方会員・利用会員の自宅 (2)笠間市児童館内
送迎活動・・・保育所(園)、幼稚園、放課後児童クラブへの送迎